



Symposium 28 november 2024

14.00 – 14.50 Plenair Gedeelte (1) Hasselaerzaal

Korte film en toelichting door projectleider Arco van Vugt

14.50 – 15.50 Workshops

Volg jouw workshop;

- i. Workshopruimte Droogte - Hasselaerzaal (dit is in de grote zaal)
- ii. Workshopruimte Wateroverlast - Taets van Amerongenzaal
- iii. Workshopruimte Afkoppelen - Van der Wayenzaal

15.50 – 16.30 Plenair Gedeelte (2) Hasselaerzaal

wat kun je nog doen aan droogte en verdroging als de dreiging van wateroverlast het draagvlak ondermijnt?

16.30 – 17.30 Netwerkborrel

Waar staan we nu?

Arco van Vugt (projectleider BAUH namens Provincie Utrecht)





Een korte kennismaking met de Blauwe Agenda

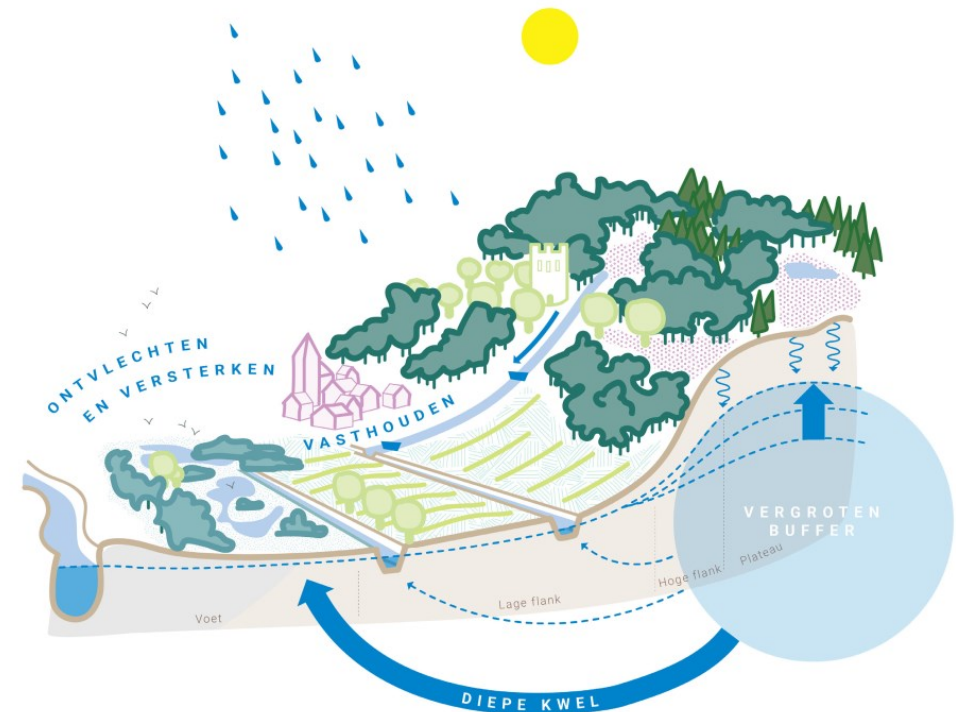
- begonnen in 2020
- veel partijen met elk eigen belang en beeld over de toestand
- met elkaar kennis opgedaan over toestand en effectieve maatregelen (JFF)
- werken nu ook samen aan de uitvoering van projecten en maatregelen





Doel en uitvoering Blauwe Agenda

- Doel : een robuust watersysteem, meer water voor alle functies. Bijdragen aan oplossing urgente verdroging en wateroverlast
- Technisch onderzoek (kennis) en ambitiedocument (opgaven en oplossingen) en pilotprojecten (praktijk)
- Uitvoeringsagenda: uitvoeren vervolgprojecten
- Werken aan bewustwording
- Netwerk van partners





Water en Bodem Sturend (WBS) en UPLG

Blauwe Agenda vormt voor 90% invulling WBS voor de Heuvelrug als het gaat om bv:

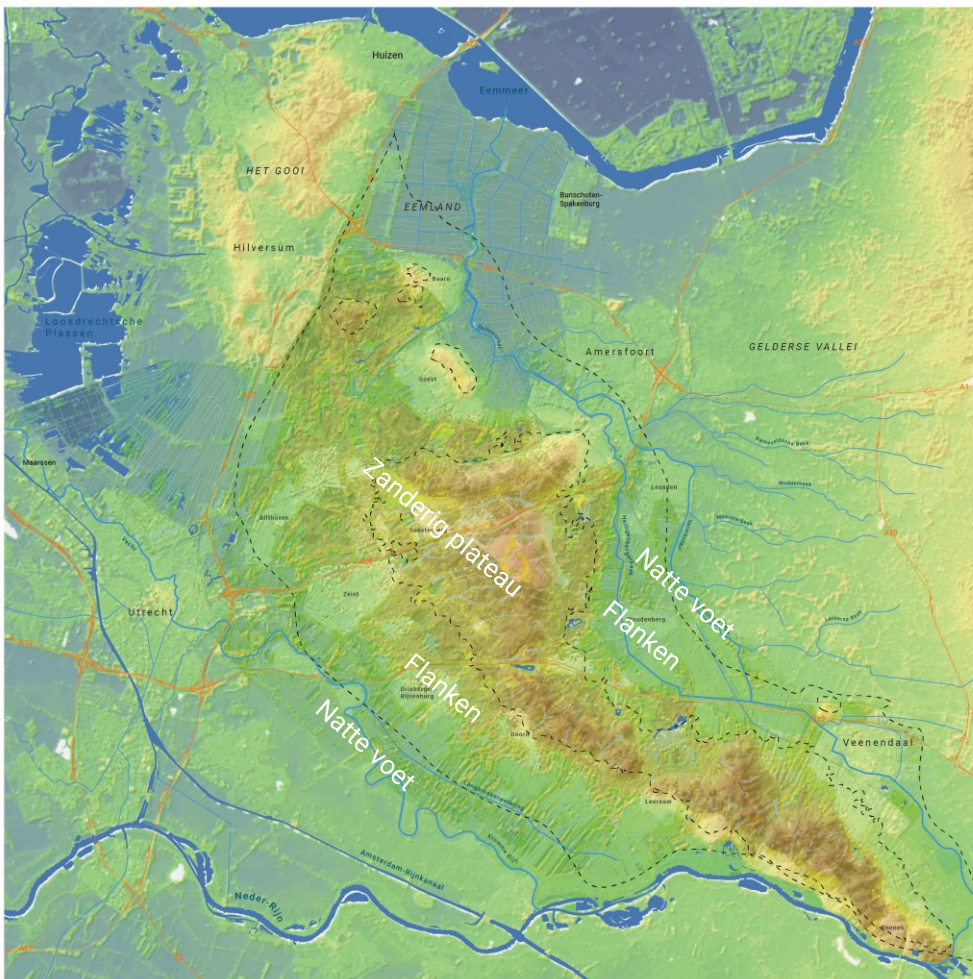
- te werken aan een robuust watersysteem
- schoon en gezond water, vitale bodem
- water vasthouden, meer water infiltreren en bergen, beperken gevolgen verdroging, droogte en wateroverlast

Hoewel optimalisatie van winningen onderdeel is van de Blauwe Agenda is dit nog geen grondwateronttrekkingenplafond (GOP). Daarvoor starten we als provincie een apart project voor de gehele provincie.

UPLG is kans voor integrale uitvoering (o.a. maatregelpakketten)



Samenhang en deelgebieden

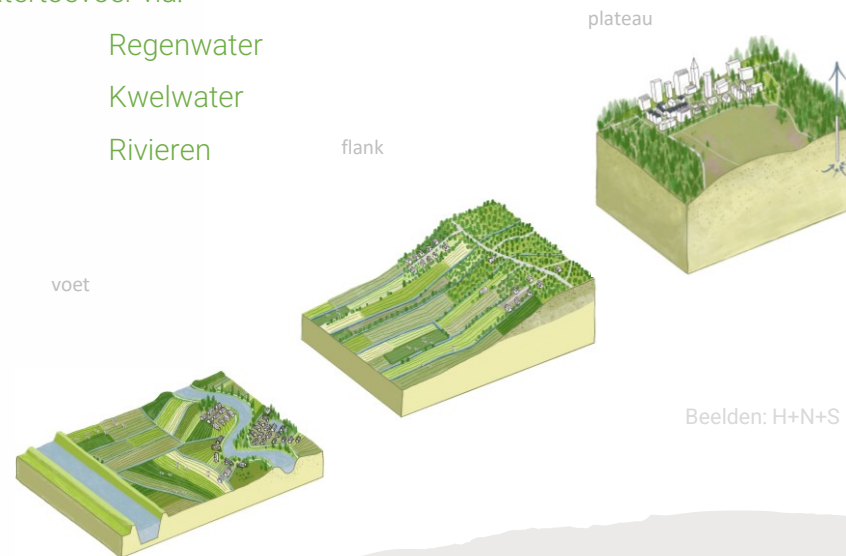


Drie delen:

- Zanderig plateau
- Flank
- Natte voet

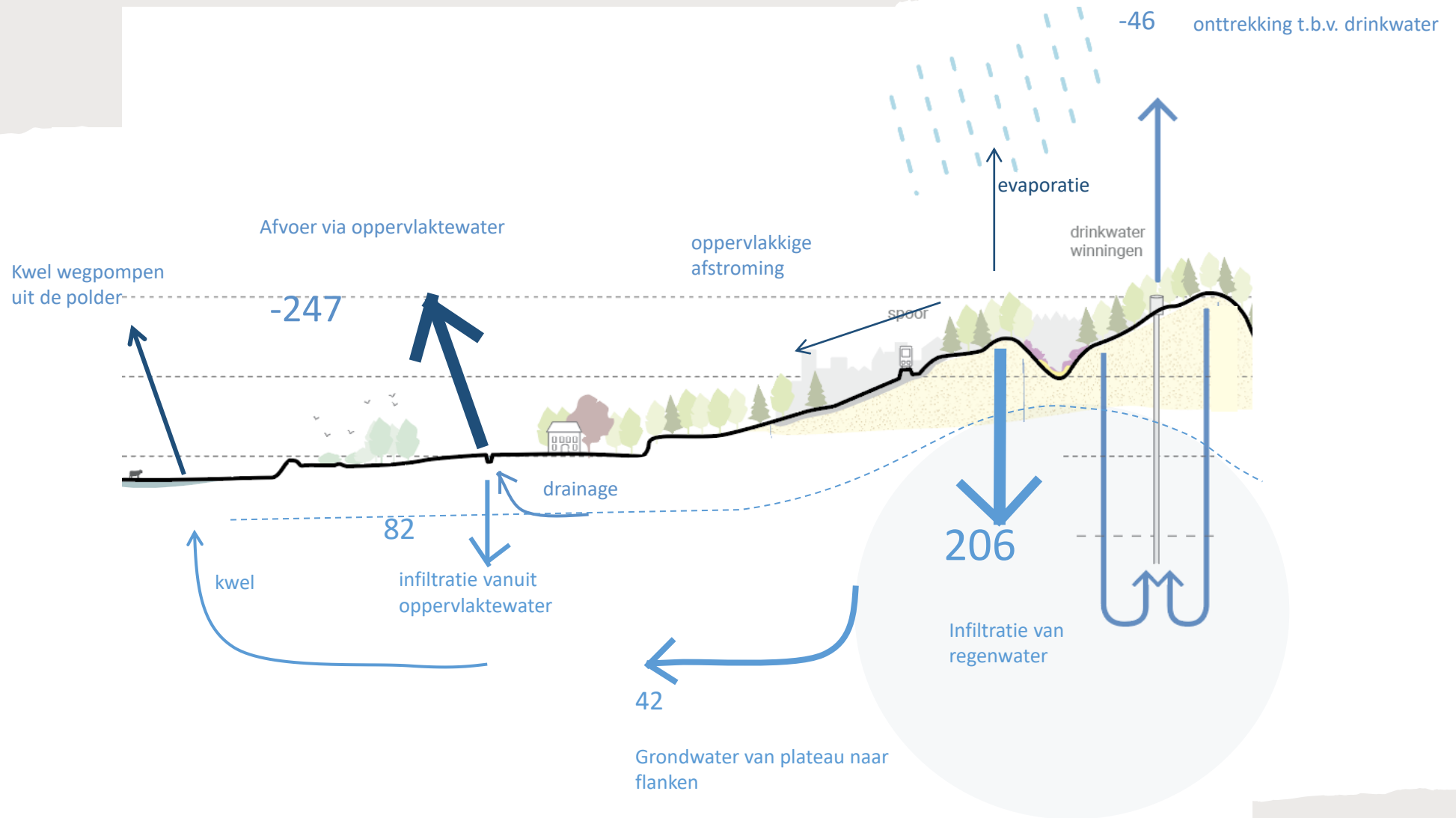
Gebied is afhankelijk van
zoetwatertoevoer via:

1. Regenwater
2. Kwelwater
3. Rivieren





Gezamenlijke kennisbasis

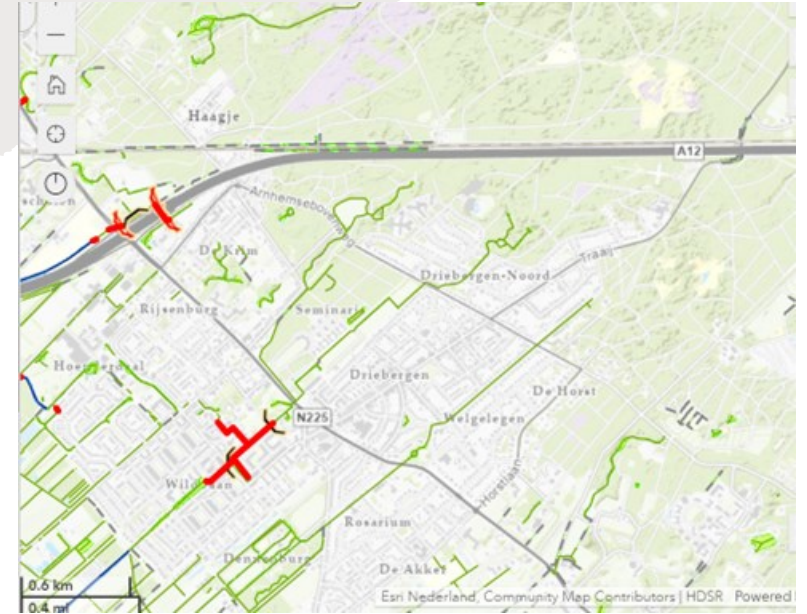


Afgeronde waterbalans voor het gemiddelde jaar 2015 zoals berekend met het grondwatermodel (Hydrologic, 2021) [Mm³/j] op basis van KNMI 2014 WH scenario. Beeld: H+N+S



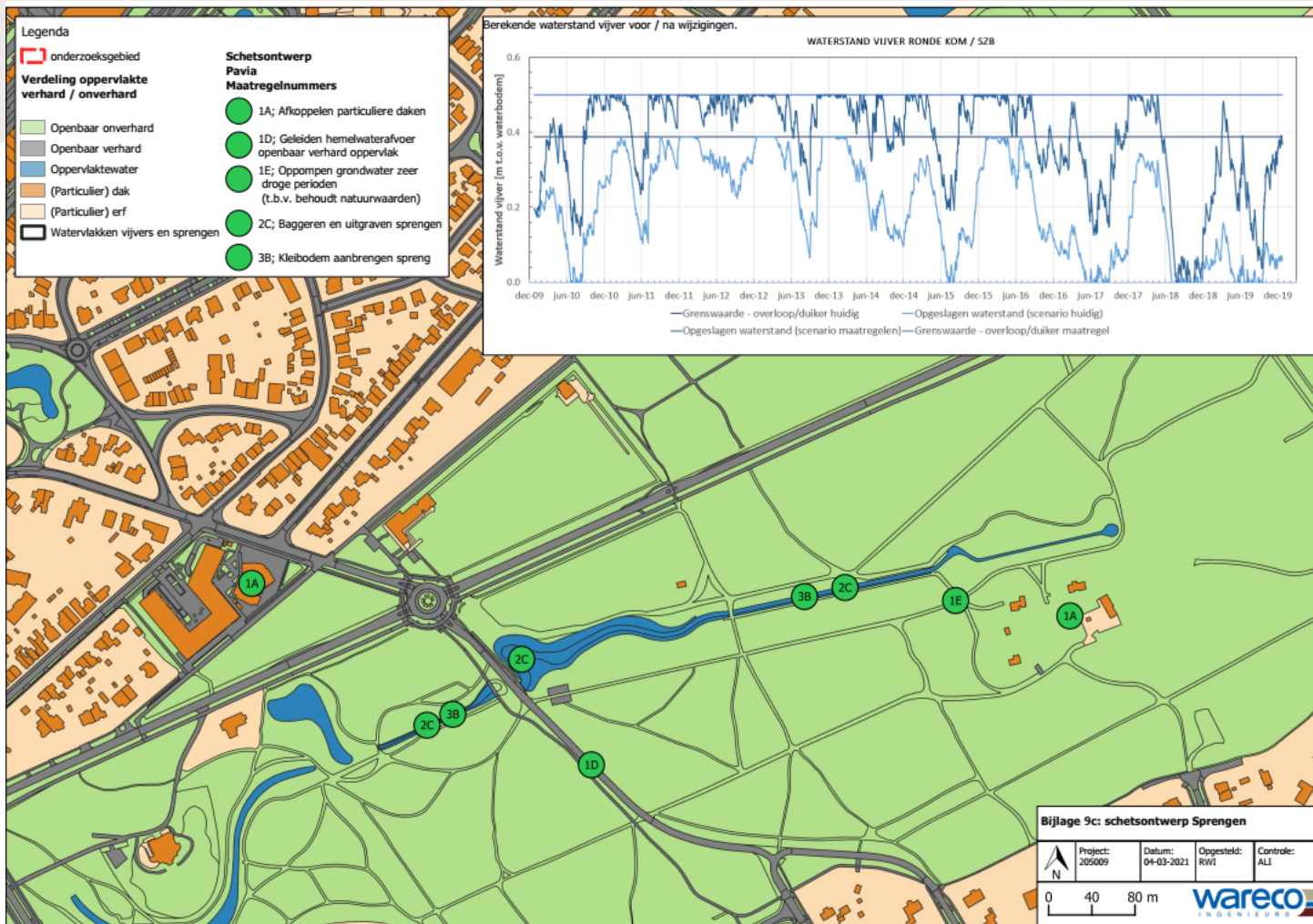
Uitvoeringsagenda: maatregelen

1. Peil en bodemverhoging watergangen lage flanken rondom natuur
2. Ontvlechten Langbroekerwetering
3. Vasthouden water hoge flanken in sprengen en beken
4. Stimuleren lokaal verloofen naaldbos voor vitaler bos
5. Afkoppelen en infiltreren stedelijk hemelwater
6. Inzet extra gezuiverd effluent
7. Optimalisatie bestaande drinkwaterwinningen
8. Oppervlaktewater voor drinkwater
9. Anticiperend waterbeheer
10. Maatwerkoplossingen landgoederen
11. Versterken circulaire en klimaatbestendige landbouw
12. Monitoring
13. Communicatie en bewustwording



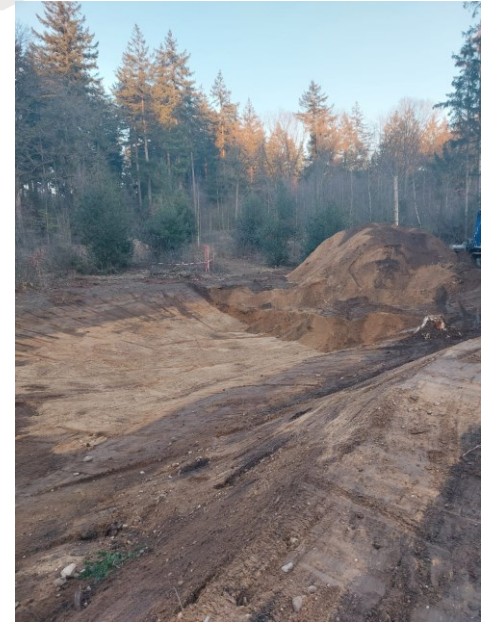


Uitvoering gereed : Zeisterbossen



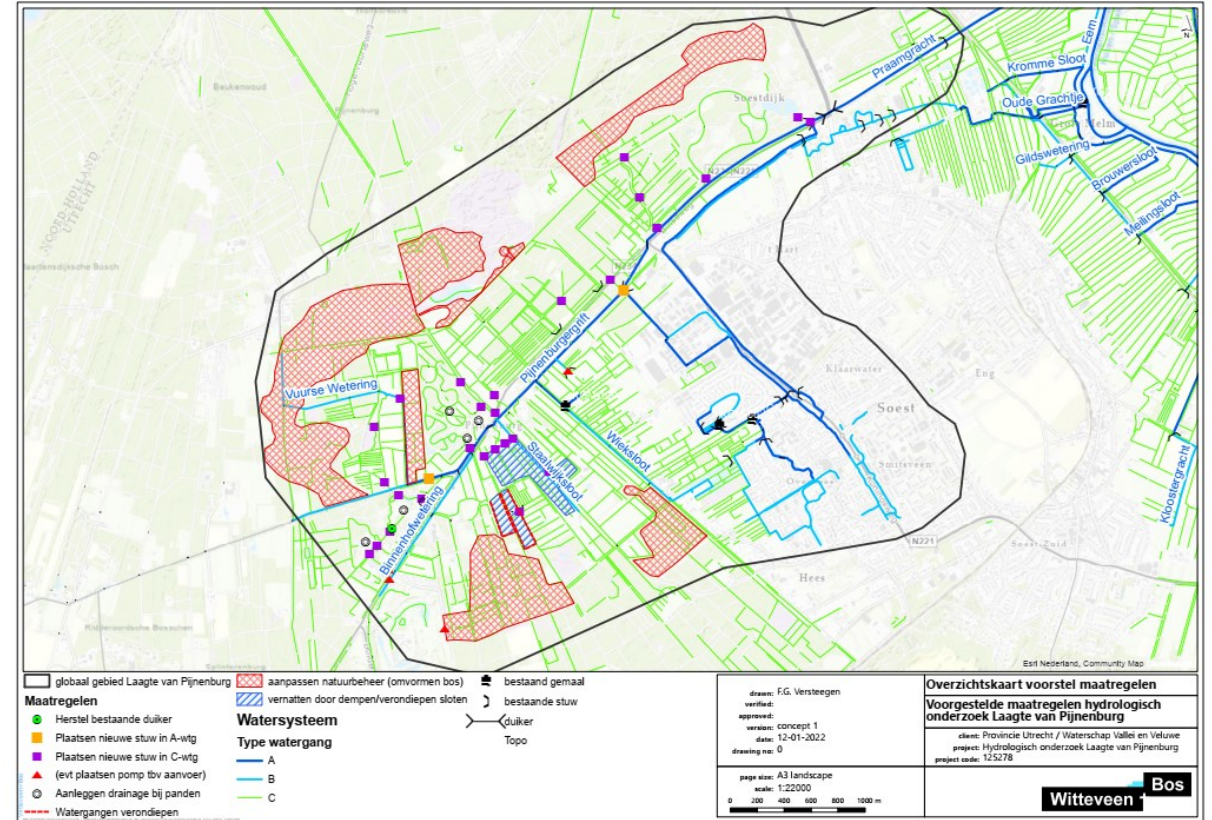


Uitvoering gereed: Amerongse Bos



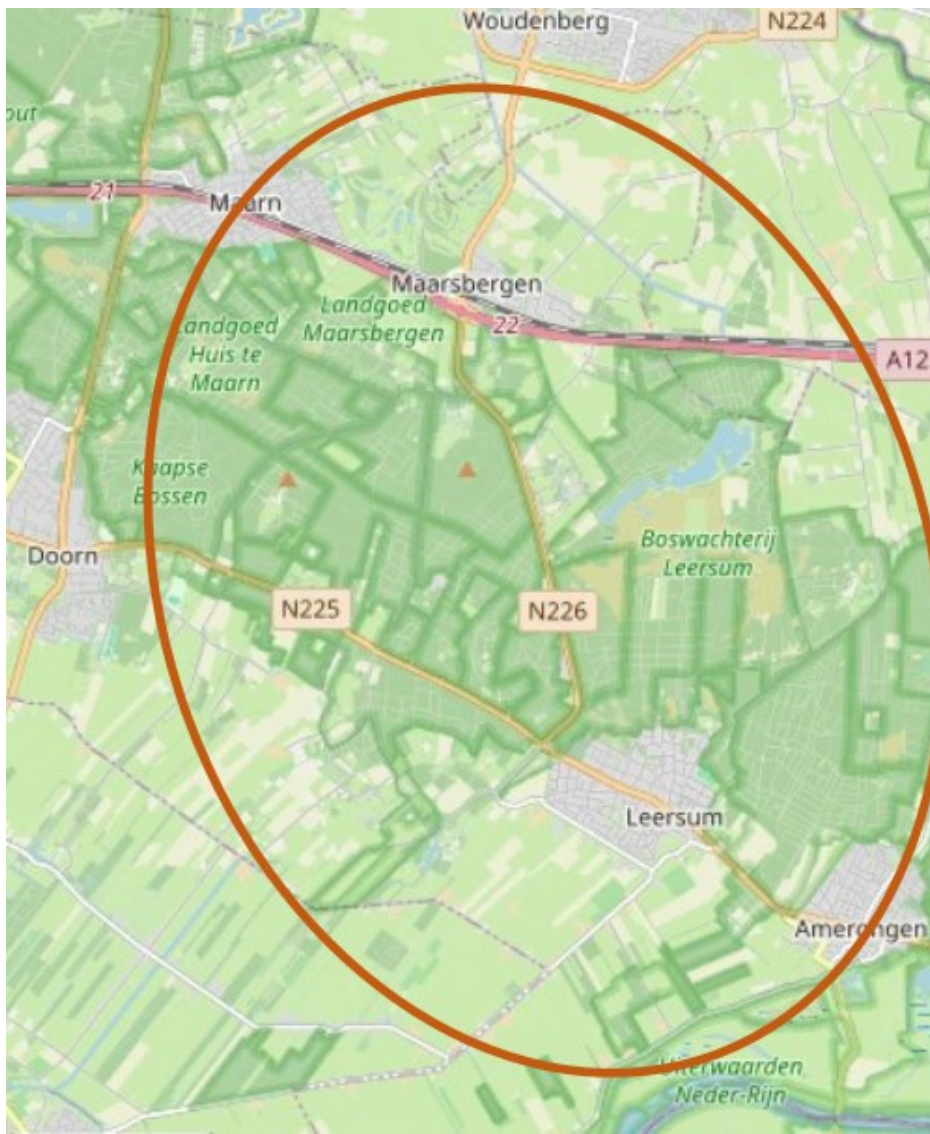


Uitvoering lopend: Pijnenburg





Uitvoering actueel: Blauwe Ader en afkoppelen Zeist / Driebergen





Uitvoering lopend: bewustwording en communicatie

Waterhuishouding versteende tuin

In een 'versteende' tuin valt regen vooral op daken en tegels.

Het regenwater stroomt via sloten, kanalen en rivieren snel naar zee. De bodem en de natuur hebben er niets meer aan. En er zijn meer nadelen.

In warme periodes wordt het hier echt heet. En bij zware buien staat de boel snel blank. De afvoer belast het riool; kostbaar water verdwijnt uit het gebied.

De planten in deze tuin kun je bij droogte wel kraanwater blijven geven. Zeker als ze in potten staan!

Waterhuishouding Heuvelrugtuin

In een Heuvelrugtuin stroomt regenwater van het dak via de regenpijp naar een regenton, vijver of laaggelegen groene plek.

Het water kan rustig de grond in zakken. Goed voor het bodemleven, de planten en dieren, en het grondwaterpeil.

En óók voor de bewoners, want zo'n tuin weet raad met hitte, droogte en hevige regenbuien.

Een Heuvelrugtuin hoef je minder vaak water te geven. Ook al omdat Heuvelrugplanten minder water nodig hebben. Je bespaart jezelf dus moeite én kostbaar drinkwater. Bovendien voorkom je wateroverlast bij hevige buien. Goed bezig!

JOUW HEUVELRUG TUIN



Blauwe Agenda

369 volgers

2 d



Wateroverlast en juist een tekort aan water. We komen beide extremen steeds vak... meer weergeven



Najaarsnieuwsbrief

spits.np-utrechtseheuvelrug.online

14.00 – 14.50 Plenair Gedeelte (1) Hasselaerzaal

Korte film en toelichting door projectleider Arco van Vugt

14.50 – 15.50 Workshops

Volg jouw workshop;

- i. Workshopruimte Droogte - Hasselaerzaal (dit is in de grote zaal)
- ii. Workshopruimte Wateroverlast - Taets van Amerongenzaal
- iii. Workshopruimte Afkoppelen - Van der Wayenzaal

15.50 – 16.30 Plenair Gedeelte (2) Hasselaerzaal

wat kun je nog doen aan droogte en verdroging als de dreiging van wateroverlast het draagvlak ondermijnt?.

16.30 – 17.30 Netwerkborrel